



Enterprise SSO Restez concentré sur votre activité

Le SSO, une authentification unique avec un accès disponible où que vous soyez

Délivrez vos utilisateurs de leurs mots de passe : Evidian Enterprise SSO (Single Sign-On, authentification unique) propose une authentification unique pour tous les utilisateurs, toutes les entreprises et organisations.

En automatisant la gestion des mots de passe, Evidian Enterprise SSO simplifie la vie de vos utilisateurs et vous laisse maître de votre politique de sécurité.



16/02/2018 - Visa de sécurité ANSSI (CSPN) pour Evidian Enterprise SSO v. 8.06PL5 b5386.30
https://www.wssi.gouv.fr/entreprise/certification_cspn/evidian-enterprise-ss0-v-8-06pl5-b5386-30/

Simplification et renforcement de l'accès à vos applications

Evidian Enterprise SSO entre automatiquement les mots de passe des applications, au nom de l'utilisateur et peut les modifier conformément à une politique stricte que vous définissez. Dorénavant, la sécurité de l'accès aux applications est garantie. Vos utilisateurs se conformeront naturellement à votre politique de sécurité. Vous gérez les droits d'accès et les rôles en quelques clics. Par exemple, Evidian Enterprise SSO peut gérer en toute transparence des mots de passe renforcés pour chaque application. Grâce à une politique dédiée, vous pouvez demander une réauthentification ou l'utilisation d'une méthode d'authentification spécifique (par carte à puce, OTP (mot de passe à usage unique), biométrie...) afin d'étendre l'authentification unique aux applications sensibles.

Réduction des coûts d'utilisation

Chaque appel au support technique entraîne des coûts. Grâce à Evidian Enterprise SSO, vous pouvez réduire jusqu'à 30 % de ces appels puisque les employés n'oublient plus les mots de passe de leurs applications.

De plus, vous évitez des procédures coûteuses pour débloquer des comptes suite à des erreurs de mots de passe.

Evidian Enterprise SSO liste automatiquement les comptes actifs dans chaque application. Vous pourrez ainsi optimiser les coûts de licence associés.

Sécurisation des comptes partagés et des délégations entre utilisateurs

Evidian Enterprise SSO permet à vos employés de partager les mêmes comptes génériques en toute sécurité, ou de déléguer leurs accès à leurs collègues en cas d'absence. Les utilisateurs n'ont plus à révéler leurs mots de passe et leurs informations d'identification sont auditées.

Grâce au portail Web, un utilisateur absent peut déléguer à distance tout ou partie de ses comptes en conformité avec la politique de sécurité.

Vérification de la conformité de votre système d'information avec les lois et réglementations en vigueur

Evidian Enterprise SSO vous aide à vous conformer aux obligations légales et réglementaires, tels que la loi Sarbanes - Oxley, les décrets sur la confidentialité médicale, la norme PCI DSS ou encore les lois sur l'intégrité financière.

Vous pouvez surveiller les tentatives d'accès aux PC. Les événements d'audit contiennent les informations d'identification des utilisateurs. Cela vous permet de vérifier que votre politique d'accès est respectée et remplit ses objectifs.

Evidian Enterprise SSO offre un module de rapports vous permettant de générer des tableaux de bord sur des indicateurs clés tel que : l'activité, un aperçu instantané, le risque, la surveillance et des indicateurs clés de performance. Seuls les utilisateurs autorisés peuvent télécharger ces rapports.

Orienté métier - Prêt à l'emploi

Une solution non intrusive

Aucune de vos applications n'aura besoin d'être modifiée. Evidian Enterprise SSO active l'authentification unique pour de nombreux types d'application : Windows, Web, console virtuelle, etc.

Une solution universelle

Evidian Enterprise SSO s'exécute depuis un poste de travail Windows ou Mac OS, une tablette, un serveur, un environnement virtuel comme Citrix ou Microsoft et une machine virtuelle telle que zéro client ou un client léger. Evidian Enterprise SSO pour appareils mobiles accompagne les utilisateurs sur leur tablette ou leur smartphone sous iOS et Android. Les informations d'authentification, les notes personnelles et l'authentification unique restent sécurisées en permanence et l'utilisateur peut toujours y accéder depuis n'importe quel terminal.

Accès sans mot de passe à vos applications mobiles

Evidian élargit son offre d'authentification unique pour les entreprises grâce à Evidian Enterprise SSO pour appareils mobiles : Evidian fournit désormais une solution SSO pour Android et iOS. Enterprise SSO pour appareils mobiles saisit automatiquement les mots de passe des applications à votre place et stocke vos notes personnelles et mots de passe en toute sécurité dans votre eVault (coffre-fort numérique) mobile. Ces informations sont stockées de manière sécurisées dans un Cloud privé et sont accessibles depuis votre poste de travail et vos appareils mobiles.

Transformez votre appareil mobile en un moyen d'authentification forte

Après avoir activé votre appareil mobile avec un QR Code, il devient un point d'accès sécurisé au réseau d'entreprise. L'authentification depuis votre appareil mobile vous donne alors accès à vos applications en toute sécurité.

Déploiement simple dans votre infrastructure existante

Evidian Enterprise SSO collecte les mots de passe utilisateurs, il est donc inutile de les redéfinir. Il peut également être associé à un système de provisionnement existant. Vous pouvez commencer par un seul service puis déployer le SSO sur des milliers d'appareils par la suite. Evidian Enterprise SSO est basé sur les annuaires suivants : LDAP, Active Directory ou AD LDS. Aucun autre équipement n'est nécessaire.

Élimination des mots de passe pour les utilisateurs itinérants

Les utilisateurs, qu'ils soient internes ou externes, accèdent souvent à distance à des applications dans un environnement virtuel. Avec Evidian Enterprise SSO, ces utilisateurs n'ont plus besoin de mémoriser ni de taper leurs mots de passe pour accéder à ces applications virtualisées. Evidian Enterprise SSO est certifié Citrix-Ready pour Citrix XenApp, XenDesktop et Receiver. Vous trouverez la liste complète des certifications sur le site Web d'Evidian.

Optimisation des accès distants pour le BYOD (Bring Your Own Device) et les appareils non gérés

Avec Web Access Manager, l'authentification unique est étendue aux appareils non gérés. Cela vous évite de devoir installer des agents sur des appareils et de révéler les mots de passe des applications à l'extérieur de votre réseau d'entreprise. De plus, cela permet aux ordinateurs, tablettes et smartphones qui accèdent aux applications dans le Cloud d'utiliser la fédération d'identité à travers les protocoles standards comme OAuth, OpenID Connect et SAML.

Authentification forte

Evidian Authentication Manager renforce et gère l'authentification forte pour Windows grâce à des cartes à puces ou des jetons USB chiffrés, des mots de passe à usage unique (OTP), la biométrie, les badges RFID, les smartphones avec QReentry, etc.

Accès d'urgence à la session Windows

Avec la demande du mot de passe de manière autonome, les utilisateurs peuvent débloquer eux-mêmes leurs accès avec une procédure d'urgence, disponible en ligne et hors ligne. Cela élimine un grand nombre d'appels au support technique. La procédure est accessible depuis la fenêtre de connexion et depuis un portail Web, en répondant à une série de questions afin d'ouvrir la session Windows ou de réinitialiser le mot de passe Windows.

La sécurité de la procédure peut être renforcée à l'aide d'un captcha ou d'un code de confirmation, avec ou sans l'appel au support technique. Le code de confirmation peut être communiqué par le support technique, sur un smartphone équipé de QReentry, sur téléphone portable par SMS, e-mail ou réception d'une notification.

Fonctionnalités adaptées aux métiers

Avec Authentication Manager, les employés d'agence ou de magasin partagent un même PC et basculent en quelques secondes vers leur environnement de travail sans changement de session Windows.

Lors de leur visite auprès des patients, les médecins retrouvent aisément la même session Windows sur les différents postes de l'hôpital.

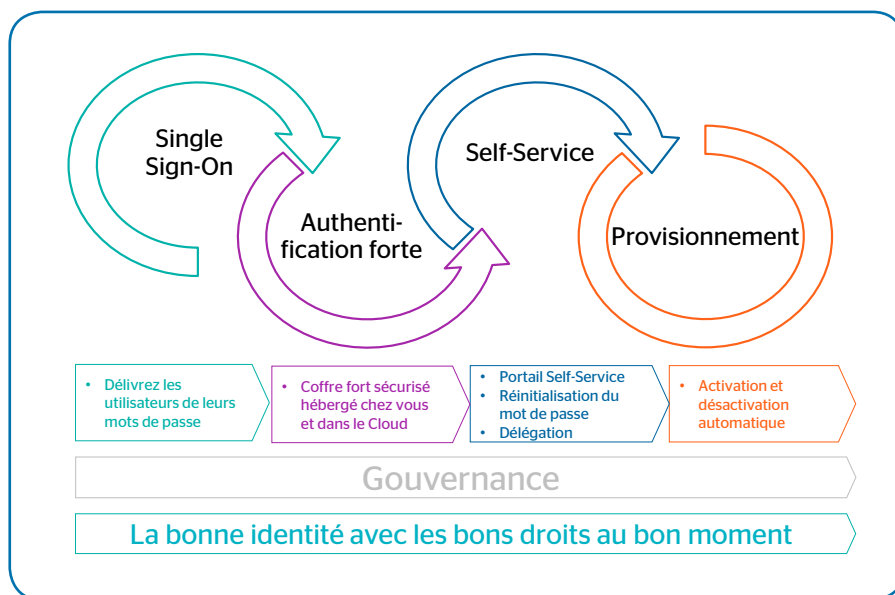
Depuis un seul PC, les traders et les superviseurs des salles de contrôle peuvent ouvrir, verrouiller, déverrouiller ou fermer un groupe de PC avec n'importe quel moyen d'authentification.

Un employé peut déléguer de manière permanente ou temporaire l'accès à ses sessions verrouillées pour un ou plusieurs PC. Le verrouillage pouvant être transparent pour permettre la visualisation.

Intégration avec les solutions IAM d'Evidian

Evidian Enterprise SSO fait partie de la solution de gestion des identités et des accès Identity and Access Management (IAM) d'Evidian. Vous pouvez donc installer facilement des fonctionnalités supplémentaires de gestion des identités.

- Avec le provisionnement, vous cessez de fournir des mots de passe aux utilisateurs. Dès que les comptes des applications sont créés, supprimés ou mis à jour, ils sont synchronisés automatiquement avec Evidian Enterprise SSO
- Associé à la gestion de la politique (identité, accès...), Enterprise SSO vous permet de connaître l'état des comptes des applications, ce qui vous permet d'éliminer les comptes dormants ou obsolètes. Vous pouvez également définir votre politique de sécurité en connaissant à l'avance ses impacts sur vos utilisateurs
- Des workflows d'approbation associés à une politique de sécurité permettent à Evidian Identity & Access Manager de gérer les identités et les accès.



For more information: Evidian.com

All trademarks are the property of their respective owners. Atos, the Atos logo, Atos Codex, Atos Consulting, Atos Worldgrid, Bull, Canopy, equensWorldline, Unify, Worldline and Zero Email are registered trademarks of the Atos group. Atos reserves the right to modify this document at any time without notice. Some offerings or parts of offerings described in this document may not be available locally. Please contact your local Atos office for information regarding the offerings available in your country. This document does not represent a contractual commitment. June 2018. © 2018 Atos